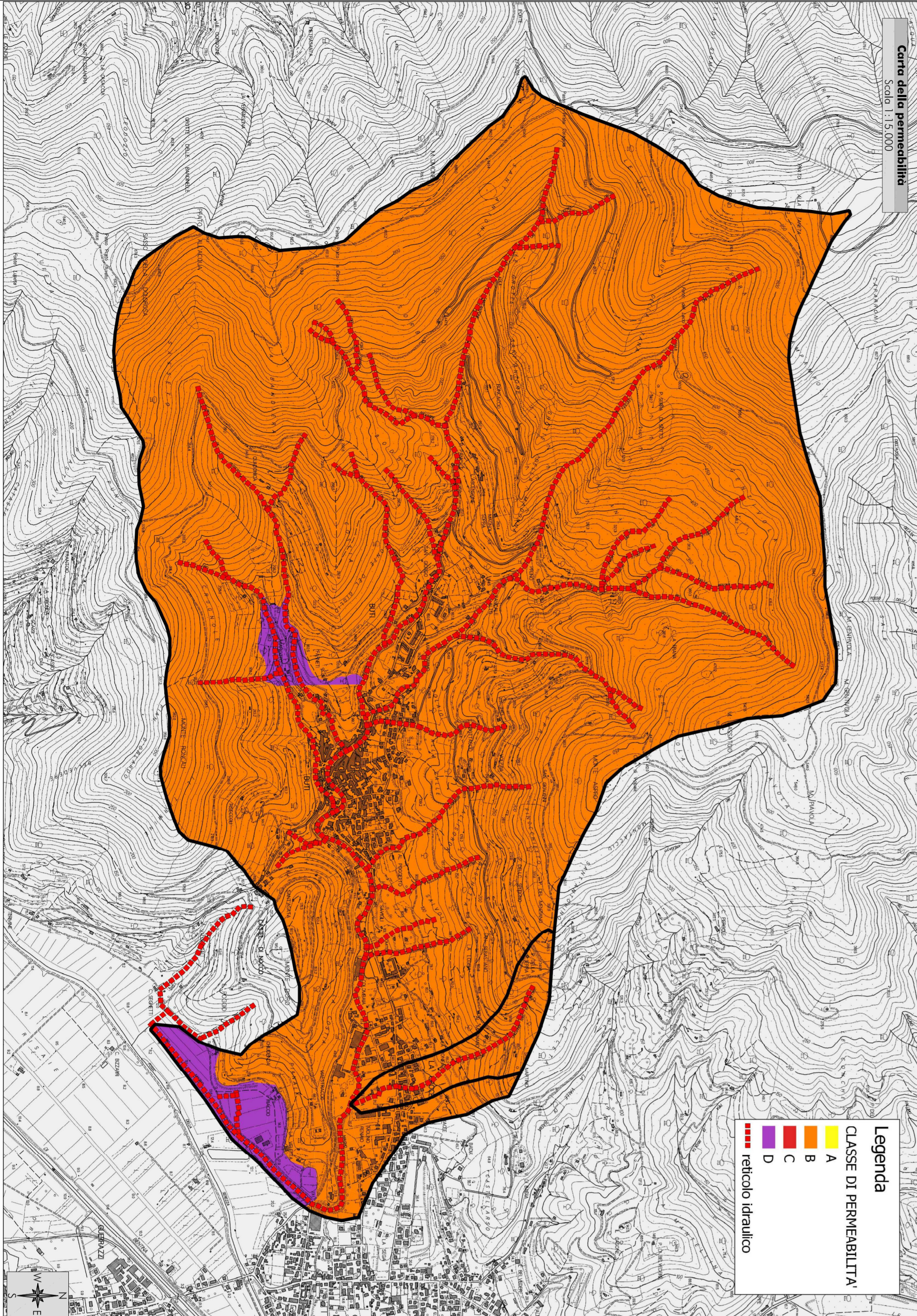


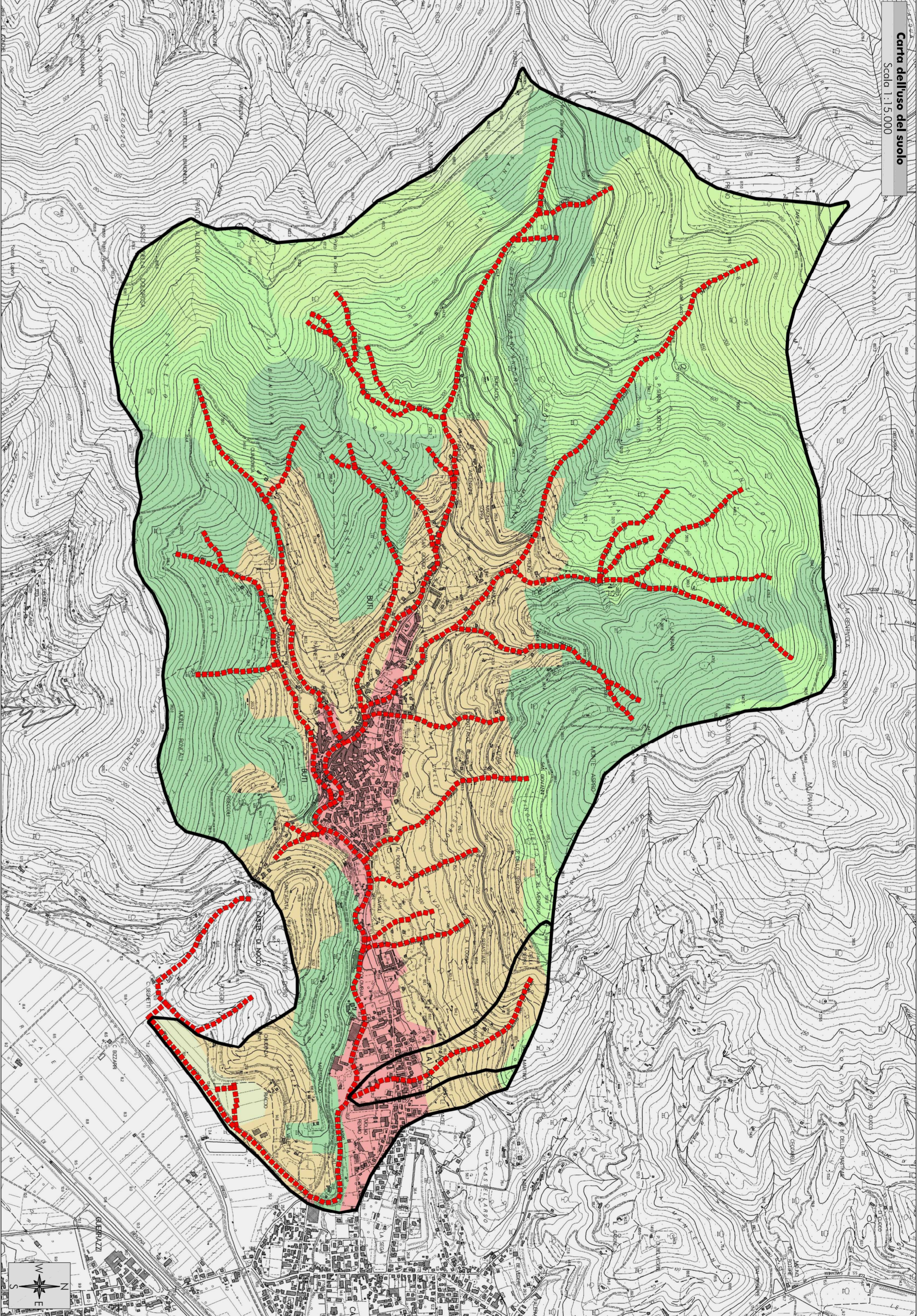
Carta della morfologia del terreno
Scala 1:15.000

NR Il tratto sottile in giallo è quello ordinario

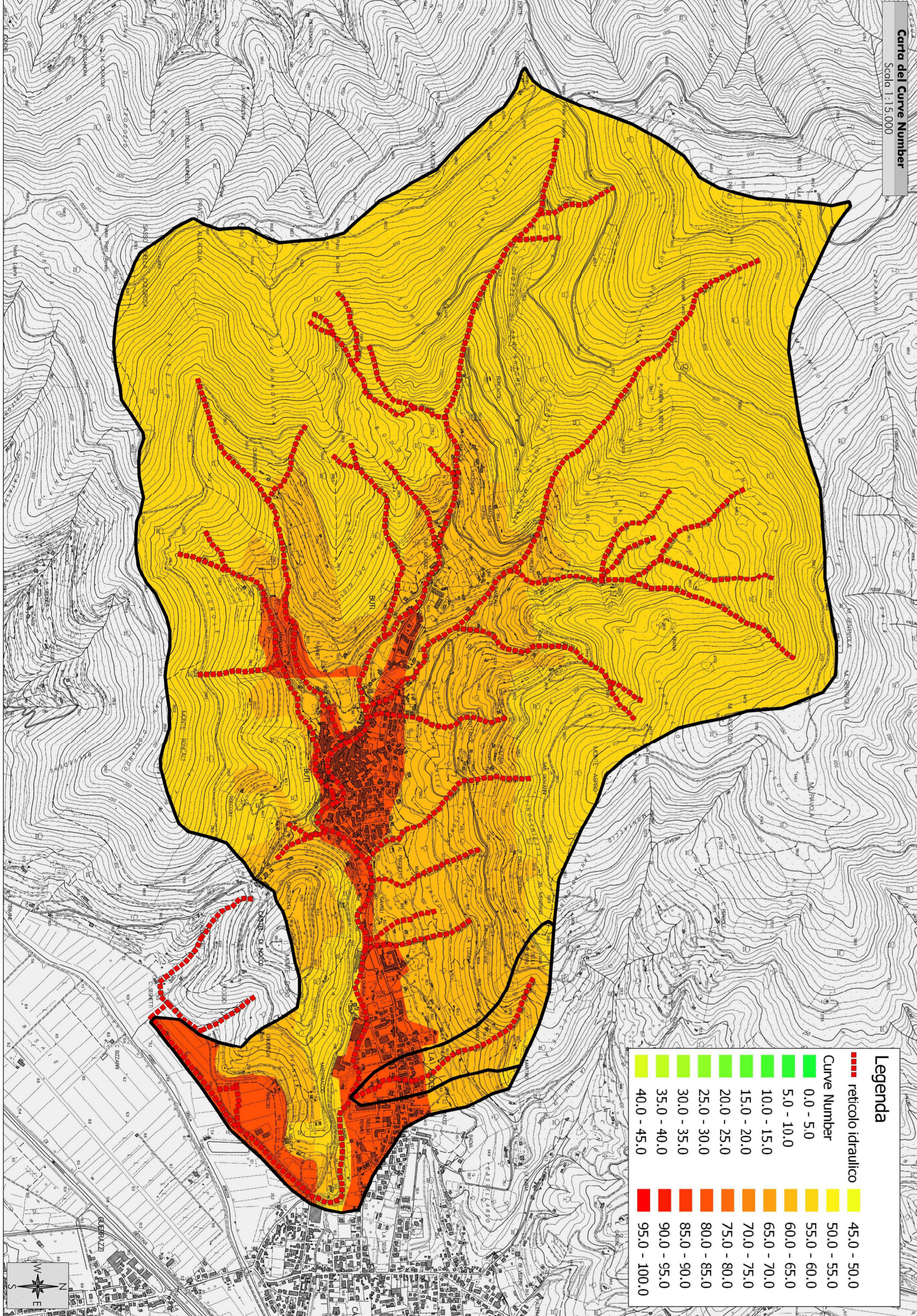


Carta della permeabilità
Scala 1:15.000

Legenda
CLASSE DI PERMEABILITÀ
A
B
C
D
red dashed line reticolo idraulico



Carta dell'uso del suolo
Scala 1:15.000



Carta del Curve Number
Scala 1:15.000

Legenda
red dashed line reticolo idraulico
Curve Number
45.0 - 50.0
50.0 - 55.0
55.0 - 60.0
60.0 - 65.0
65.0 - 70.0
70.0 - 75.0
75.0 - 80.0
80.0 - 85.0
85.0 - 90.0
90.0 - 95.0
95.0 - 100.0
40.0 - 45.0
35.0 - 40.0
30.0 - 35.0
25.0 - 30.0
20.0 - 25.0
15.0 - 20.0
10.0 - 15.0
5.0 - 10.0
0.0 - 5.0

Legenda Uso del suolo

231	Prati stabili
241	Culture temporanee associate a culture permanenti
242	Sistemi culturali e particolari complessi
243	Culture aperte con presenza di spazi naturali importanti
244	Aree agroforestali
311	Boschi di latifoglie
312	Boschi di conifere
313	Boschi misti di conifere e latifoglie
321	Aree a pascolo naturale e praterie
322	Brughiere e cespugliati
323	Aree a vegetazione sclerofilla
324	Aree a vegetazione boschiva di alta quota in evoluzione
331	Spineghe, dune e sabbie
332	Rocce nude, fessure, rupi e affioramenti
333	Aree con vegetazione rada
334	Aree perenni da invecchiamento
411	Paludi interne
421	Paludi salmastre
423	Zone interali
511	Corse d'acqua, canali e drovie
512	Specchi d'acqua
521	Lagune
523	Mare
221	Adroccatura
223	Orti

COMUNE DI BUTI
(PROVINCIA DI PISA)

STUDIO IDRAULICO A SUPPORTO DI DUE VARIANTI
IN LOCALITÀ LA TURA - CASCINE DI BUTI
COMUNE DI BUTI (PI)

STUDIO IDROLOGICO IDRAULICO

TAV
A

Carte idrologiche

Scala 1:15.000

Dato revisione	19	005	S.L.	TAV	A
ANNO	Maggio 2019				
CODICE	ELABORATO				

Numero	01	11/02/2019	RB	RB	RB
Schema revisione	02	14/05/2019	RB	RB	RB

TAV - Carta idrologica (No. 1)

Analisi idrauliche
IK-EO
Studio, Progetto, Direzione, Elaborazione, Verifica, Controllo, Assistenza Tecnica, Assistenza all'Ufficio, Assistenza all'Ufficio, Assistenza all'Ufficio, Assistenza all'Ufficio
Via Repubblica 101 - 53100 Arezzo
Tel. 0583 - 466393
Fax 0583 - 466393
E-mail: ik@ik-geo.it

Il Responsabile
dott. ing. Paolo Borgoni